



التاريخ: 2023/12/04

المدة: 01 س

المادة: العلوم الطبيعية

المستوى: 1 ج أ

اختبار الفصل الأول

التمرين الأول: (11 نقاط)

الإسم :
اللقب :

أجب بصحيح أو خطأ مع تصحيح الجمل الخاطئة

1- النخاع الشوكي مركز عصبي لا إرادي يتكوّن من المادة الرمادية و المادة البيضاء.

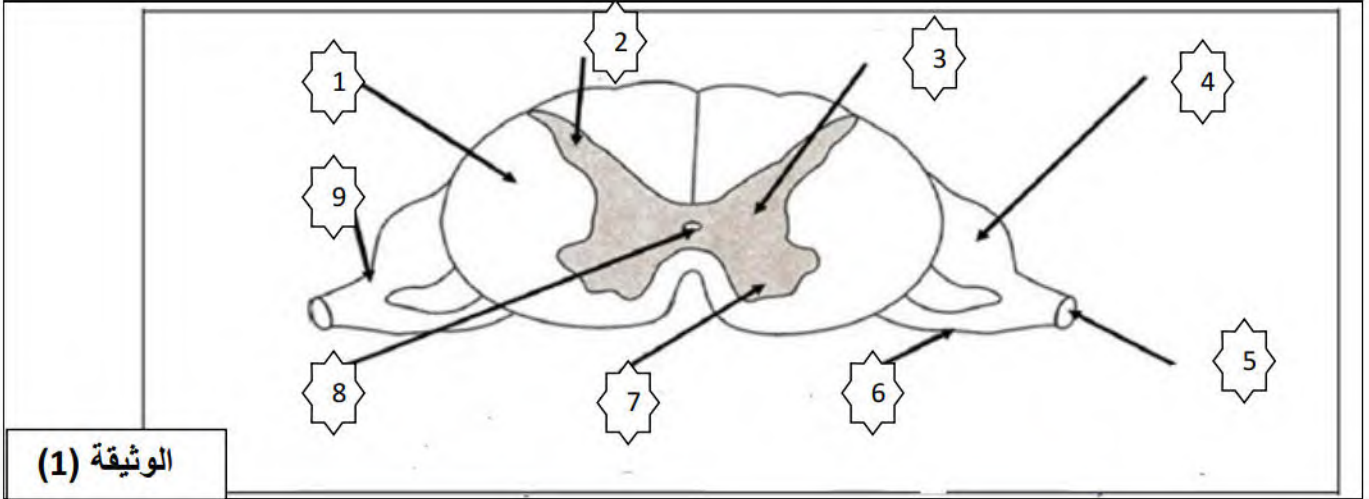
2- يحتوي العصب الشوكي على ألياف عصبية حسية.

3. العقدة الشوكية عبارة عن إنتفاخ موجود على مستوى الجذر البطني .

4- إختناقات رانفير مناطق ينعدم فيها غمد شوان.

5- على مستوى النخاع الشوكي تكون المادة الرمادية محيطية و المادة البيضاء مركزية .

6- تتكون المادة البيضاء من أشكال نجمية هي الأجسام الخلية للخلايا العصبية .



الوثيقة (1)

1. تعرف على البيانات المرقمة على الوثيقة (1).

.....

.....

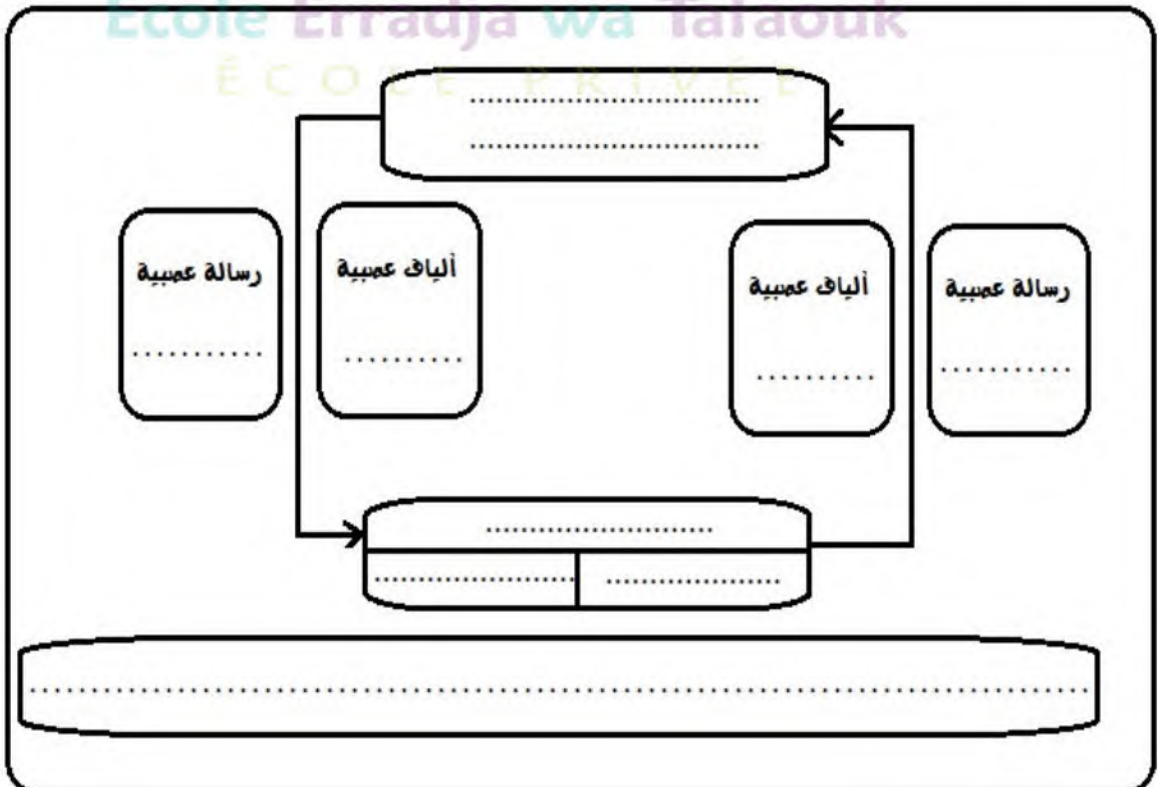
.....

2. قَدِّم عنوانا مناسباً للشكل الموضَّح في الوثيقة (1).

.....

.....

3. أكمل المخطط الموالي:



بالتّوفيق
للجميع



تصحيح إختبار الفصل الأول

التمرين الأول: (11 نقاط)

أجب بصحيح أو خطأ مع تصحيح الجمل الخاطئة

1 - النخاع الشوكي مركز عصبي لا إرادي يتكون من المادة الرمادية والمادة البيضاء. **صحيح**

2 - يحتوي العصب الشوكي على ألياف عصبية حسية. **خطأ**

يحتوي العصب الشوكي على ألياف عصبية حسية وألياف عصبية حركية

3. العقدة الشوكية عبارة عن إنتفاخ موجود على مستوى الجذر البطني . **خطأ**

العقدة الشوكية عبارة عن إنتفاخ موجود على مستوى الجذر الظهري

4- إختناقات رانفير مناطق ينعدم فيها غمد شوان. **خطأ**

إختناقات رانفير مناطق ينعدم فيها غمد النخاعين

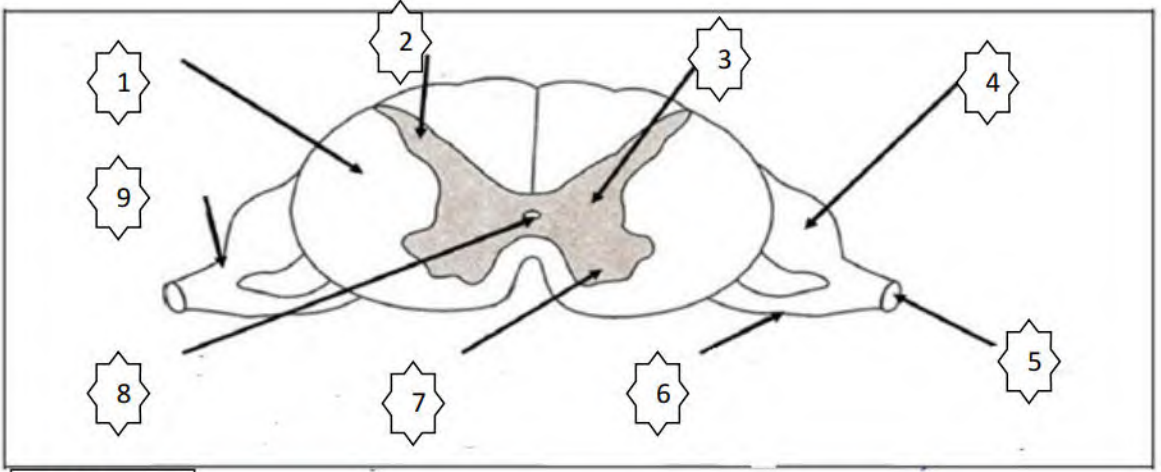
5- على مستوى النخاع الشوكي تكون المادة الرمادية محيطية والمادة البيضاء مركزية. **خطأ**

على مستوى النخاع الشوكي تكون المادة الرمادية مركزية والمادة البيضاء محيطية

6- تتكون المادة البيضاء من أشكال نجمية هي الأجسام الخلوية للخلايا العصبية. **خطأ**

تتكون المادة الرمادية من أشكال نجمية هي الأجسام الخلوية للخلايا العصبية

التمرين الثاني : (09 نقاط)



الوثيقة

1. تعرف على البيانات الموضحة بالأرقام على الوثيقة (1) . $4.5=9 \times 0.5$

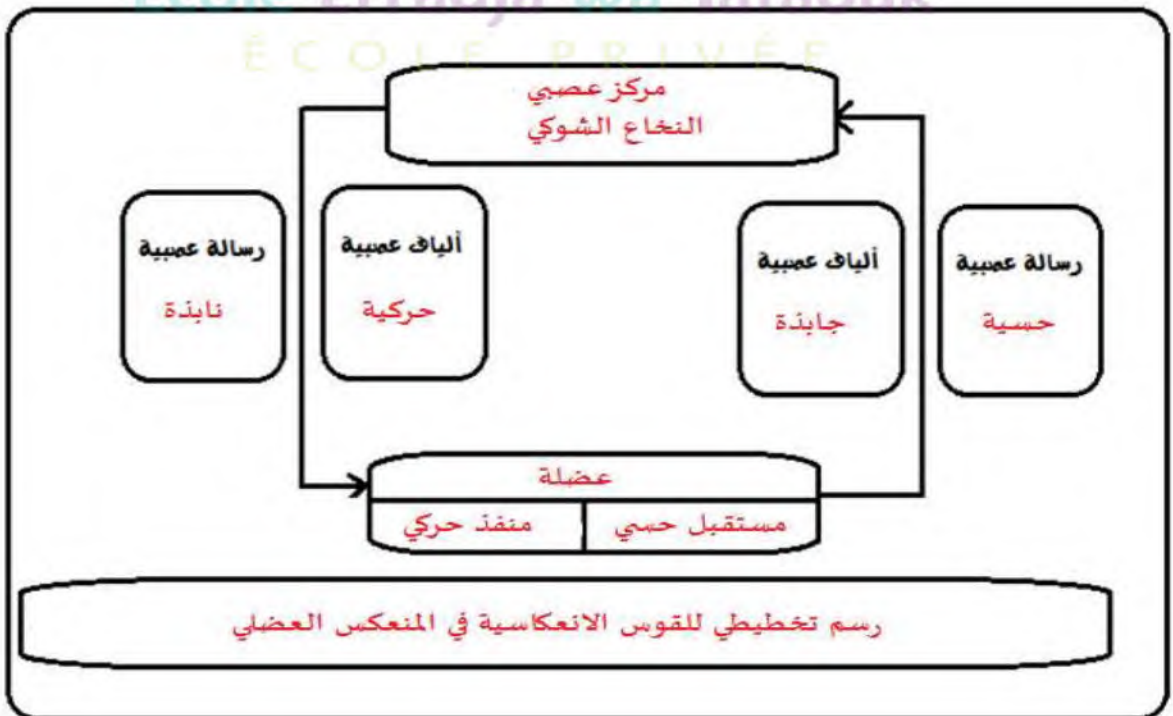
1. مادة بيضاء ، 2. قرن خلفي ، 3. مادة رمادية ، 4. عقدة شوكية ، 5. عصب شوكي

6. جذر أمامي ، 7. قرن أمامي (بطني) ، 8. قناة سيسائية ، 9. جذر خلفي (ظهري)

2. قدم عنوانا مناسباً للشكل الوثيقة (1) . 1.

رسم تخطيطي لمقطع عرضي في النخاع الشوكي

3. صف البنية الموضحة في الشكل (ب) من الوثيقة (1) . $3.5=7 \times 0.5$



رسم تخطيطي للقوس الانعكاسية في المنعكس العضلي