

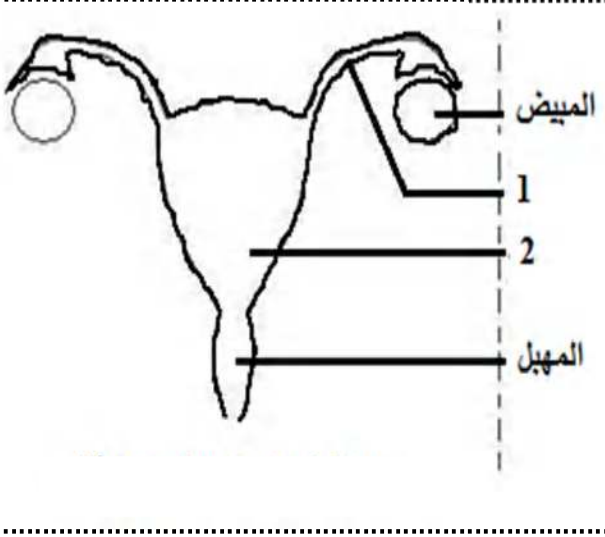
# متوسطة بوهالي الربيع

## اختبار الثلاثي الأخير في مادة علوم الطبيعة والحياة

مستوى: السنة الأولى متوسط  
يوم: الثلاثاء 21 ماي 2019

الاسم: ..... القب: ..... القسم: ..... العلامة: 20 / .....

التمرين الأول 06 قاط: يمثل الرسم التخطيطي المقابل أحد الأجهزة المهمة في جسم الإنسان



(1) - ما هو هذا الجهاز ؟

(2) - أكمل وضع البيانات مكان الأرقام

(3) - ماذا يشكل كل من العنصر 1 و 2 والمهبل ؟

(4) - ما هو دور المبيض ؟

التمرين الثاني 06 قاط

زرعت فطريات الخميرة (كائنات حية وحيدة الخلية) في وسط سكري وفي درجة حرارة معتدلة (30°م) فتكاثرت الخميرة. قسمت إلى أنبوبين (A) و (B) وفي وسطين مختلفين مع غلق الأنبوب (B) بسدادة كما هو في الجدول التالي:

الأنبوب (B)	الأنبوب (A)	الأنبوب التركيب
غ 1	غ 1	كمية السكر المستهلك
غ 0.5	غ 0	الكحول الناتج
ل 0	ل 1	غاز الأكسجين O <sub>2</sub> المستهلك
ل 0.5	ل 1	غاز الفحم CO <sub>2</sub> الناتج

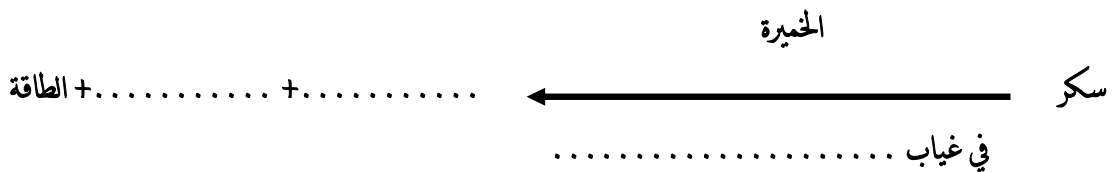
(1) - الوسط (A) هو وسط .....  
والوسط (B) هو وسط .....

(2) - ما هما العمليتان المدرستان في هذا الجدول ؟

العملية المدرسة في الأنبوب (A) هي .....

والعملية المدرسة في الأنبوب (B) هي .....

(3) - أكمل المعادلة التالية :

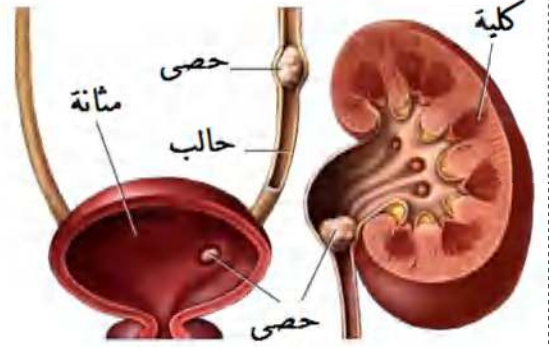


## الوضعية الإدماجية 08 قاطن:

أصيب عماد خلال مباريات كرة القدم بآلام حادة في منطقة قرب البطن ، مع شعور بالغثيان و صعوبة التبول ، قتم نقله على جناح السرعة إلى مستشفى بوزيدي لخضر بريح بوعريريج لتشخيص حالته المرضية ، فكانت النتائج كما توضحها السندات .

### السندات:

ان استهلاك كميات غير كافية من السوائل  
و الإكثار من تناول الأملاح يسبب تشكل  
حصى داخل الكلية لذلك يجب شرب  
كمات كافية من السوائل للمحافظة على  
صفاء البول



السند 03

السند 02

السند 01 : صورة لأجزاء من الجهاز البولي لعماد

التعليمات: من خلال السياق و السندات و مواردك السابقة

1. شخص الحالة المرضية لعماد .

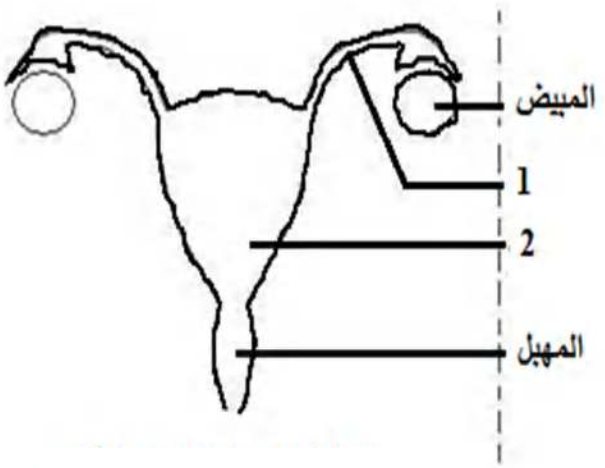
2. استخراج أعراض وأسباب هذا المرض .

3. قدم ثلاث نصائح لعماد ليتجنب هذا المرض

عطلة سعيدة أبنائي الأعزاء

## تصويب اختبار الثلاثي الأخير في مادة علوم الطبيعة والحياة

التمرين الأول 06 قاط: يمثل الرسم التخطيطي المقابل أحد الأجهزة المهمة في جسم الإنسان



- (1) - ماهو هذا الجهاز ؟ ..... (1,5ن)
- يمثل هذا الجهاز : الجهاز التناسلي (التناسلي) الأنثوي عند الإنسان.
- (2) -أكمل وضع البيانات مكان الأرقام ..... (1,5ن)
1. قناة فالوب (قناة ناقلة للبيوضات) 2. الرحم
- (3) - ماذا يشكل كل من العنصر 1 و2 والمهبل ؟ ..... (1,5ن)
- يشكل كل من قناة فالوب والرحم والمهبل : المجاري التناسلية للجهاز التناسلي
- (4) - ماهو دور المبيض ؟ ..... (1,5ن)

يمثل دور المبيض في : إنتاج البويضات (خلايا تناسلية أنثوي)

التمرين الثاني 06 قاط

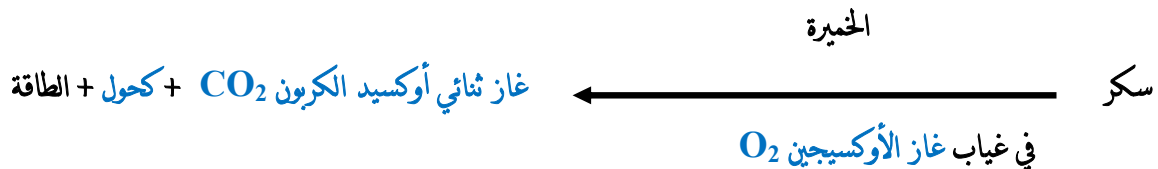
زرعت فطريات الخميرة (كائنات حية وحيدة الخلية) في وسط سكري وفي درجة حرارة معتدلة (30°م) فتكاثرت الخميرة. قسمت إلى أنبوبين (A) و (B) وفي وسطين مختلفين مع غلق الأنبوب (B) بسدادة كما هو في الجدول التالي:

الأنبوب (B)	الأنبوب (A)	الأنبوب
غ 1	غ 1	التركيب
غ 0.5	غ 0	كمية السكر المستهلك
ل 0	ل 1	الكحول الناتج
ل 0.5	ل 1	غاز الأكسجين O <sub>2</sub> المستهلك
		غاز الفحم CO <sub>2</sub> الناتج

- (1) - الوسط (A) هو وسط هوائي (وجود الأوكسجين) والوسط (B) هو وسط وسط لا هوائي (غياب الأوكسجين) ..... (1,5ن)

(2) - ما هما العمليتان المدرستان في هذا الجدول؟

- (3) -أكمل المعادلة التالية : العملية المدرسة في الأنبوب (A) هي عملية التنفس الخلوي والعملية المدرسة في الأنبوب (B) هي عملية التخمير ..... (1,5ن)



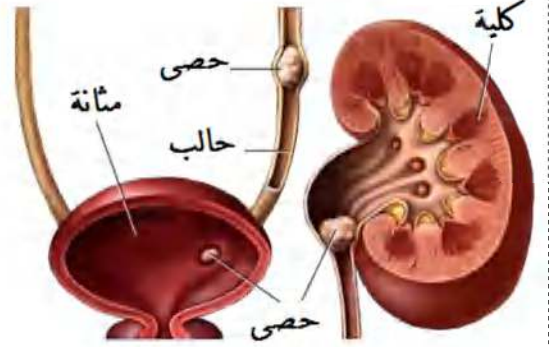
..... (3 ن)

## الوضعية الإدماجية 08 قاطن:

أصيب عماد خلال مباريات كرة القدم بآلم حادة في منطقة قرب البطن ، مع شعور بالغثيان و صعوبة التبول ، قتم نقله على جناح السرعة إلى مستشفى بوزيدي لخضر بريح بوعريريج لتشخيص حالته المرضية ، فكانت النتائج كما توضحها السندات .

### السندات:

ان استهلاك كميات غير كافية من السوائل  
والإكثار من تناول الأملاح يسبب تشكل  
حصى داخل الكلية لذلك يجب شرب  
كمات كافية من السوائل للمحافظة على  
صفاء البول



السند 03

السند 02

السند 01 : صورة لأجزاء من الجهاز البولي لعماد

التعليمات: من خلال السياق و السندات و مواردك السابقة

1. شخص الحالة المرضية لعماد . . . . . (1,5ن)  
 من خلال السياق و السند 1 و 3 و مواردك السابقة فإن عماد يعاني من خلل على مستوى الجهاز البولي و بالضغط على مستوى الكليتين حيث تشكلت على مستواها حصى و انتقلت عبر الحالب إلى المثانة مسببة له انسداد المجاري البولية (المسالك البولية)
  2. استخرج أعراض و أسباب هذا المرض . . . . . (2,5ن)  
 من خلال السياق و مواردك السابقة الأعراض التي يعاني منها عماد تتمثل في الشعور بالغثيان و آلم حادة في جانب الجسم ، كما يحدث له صعوبة في التبول و في بعض الأحيان يكون لون الدم مائل إلى الأحمر .  
 بينما يرجع سبب هذا المرض إلى بعض السلوكات السيئة التي يمارسها عماد و هي عدم تناول كميات كافية من السوائل و الإكثار من تناول الأملاح ، و حبس البول .
  3. قدم ثلاث نصائح لعماد ليتجنب هذا المرض . . . . . (3ن)  
 ☒ شرب كميات كافية من المياه مع اتباع نظام غذائي متوازن .  
 ☒ تنظيف الجسم لحماية أجهزة الإطراح و تسهيل عملها .  
 ☒ ممارسة الرياضة لتنشيط أجهزة الجسم .
- التنظيم و الإتيان . . . . . (1)